

やまがアート 次なるステージへ

全国向け若手アーティスト発掘コンペ スタート!

R 7.10.25 (土) ▶ 11.3 (月・祝)

会場：YAMAGA BASE (旧千田小学校) 山鹿市鹿央町千田 4187

★ やまがアート第1回若手アーティスト発掘コンペ  
全国から募集し、源泉された20点を展示

● 展示部門 期間中 10:00 ~ 17:00 (最終日のみ16:00まで)

- ◆ゲスト展示「田上允克の世界」
- ◆テーマ展示「山鹿ゆかりのアートの先人」  
外山佐傳氏 榎木琴子氏
- ◆招待作家展示 (熊本県内外で活躍の作家の作品)
- ◇その他 山鹿周辺作家の近作展示
- ◆黒板アート展示 (山鹿市の小中高の作品)



@YAMAGA.ART

● ステージ部門

10月25日 (土) 10:00 ~ 17:00  
地元の保育園、小学校、中学校の発表、一般成人バンドなど

10月26日 (日) 10:00 ~ 17:00  
地元の子どものクラブ活動、小学校、中学校の発表、一般成人のバンドなど



YAMAGA BASE

● マルシェ部門

10月25日 (土) 26日 (日) 11月1日 (土) 2日 (日)

10:00 ~ 17:00

11月3日 (月・祝) 10:00 ~ 16:00

手作りパン・アクセサリーなどの販売/キッチンカー

入場料200円

ヤマガベース  
YAMAGA BASE

で やまがアート



YAMAGA BASE

ビジネス、起業からレジャーや国際交流まで。  
「世界とつながる秘密基地」のような新施設



山鹿市鹿央町千田 4187

『YAMAGA BASE』は、山鹿市立千田小学校跡を再生し、起業家やビジネスパーソン、地域住民などあらゆる人々がワクワクできるコンテンツを提供する新施設です。



■主催 やまがアート実行委員会 ■共催 YAMAGA BASE ■後援 山鹿市・山鹿市教育委員会

問い合わせ先 090-8412-9102 (下田)



山鹿市立鶴城中学校が閉校した2019年から学校を会場に「やまがアート」を初開催、昨年は会場をYAMAGABASE（旧山鹿市立千田小学校）に移して第5回を開催しました。一貫して「山鹿をアートの町に」「子どもたちに本物のアートを届けたい」その思いでこのイベントを開催しています。おかげ様で、多くの理解を得られるようになり、市内の小中学校全てで黒板アートに取り組んでいただき、学校観覧で900人以上の児童生徒の皆さんに観覧いただき、県内外から4000人近い方にご来場いただいております。本年は、いよいよ次のステージに踏み出し、今までの内容に加えて、新たに全国から若手アーティストの作品を募集しコンペを行うことにいたしました。このことで「やまがアート」を全国に発信していきたいと思っております。

やまがアート実行委員会

会長：古江英夫（元三岳地区公民館長）、副会長：松永義光（平小城公民館長） 実行委員長：下田眞一郎（元南関高校長） 他 実行委員20名

## 展示部門

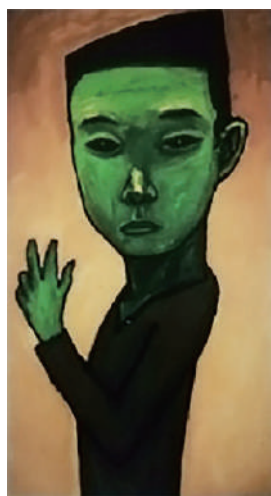
10/25（土）～11/3（月・祝） 10:00～17:00  
※最終日 16:00まで

■会場 各部屋、廊下、体育館 等12か所

■展示内容 絵画・彫刻・写真・映像・陶芸・デザイン・インスタレーション・工芸 他

■テーマ展示 「山鹿ゆかりのアートの先人」 外山佐傳氏・榎木琴子氏

■出品者 県内外作家等 約40人



山口県在住の作家「田上允克」さん個性的な作品を展示



千葉県在住の作家「山下昇平」さんの造形作品



熊本大学教授 緒方信行さんの彫刻

### テーマ展示「山鹿ゆかりのアートの先人」



外山佐傳氏は旧鹿本中学校卒で、東京美術学校に進みのちに旧鹿本中学校で美術教師となり優秀な後人を育てた



榎木琴子（隈部琴子）氏は鹿本町出身で京都市立美術大学に進み、上村松篁らに学び京都画壇でも名前の通った日本画家として活躍

段ボール迷路 子どもたちに大人気



### プロジェクションマッピングが登場

11月1日（土）2日（日）の19:00～、YAMAGA BASEの校舎に照射

※山鹿市の小学校で始まった、Nintendo Switch™を使ったプログラミング学習「山鹿モデル」の特別版。

※夏休み中に、山鹿市内の小中学生が Nintendo Switch™で制作したプロジェクションマッピングを発表

### ●ワークショップデー

11月1日（土）、2日（日）、3日（月祝）

子どもたちが大好きなワークショップを用意しています。

### ●黒板アート展示

山鹿市内の小・中・高の学校がそれぞれ取り組んだ黒板アートが一堂に並ぶ

アートコンペ  
詳細は表側の  
やまがアート  
HPのQRコードから



審査委員長  
日比野克彦氏  
熊本市現代美術館館長

## ステージ部門

10/25（土）10:00～17:00  
10/26（日）10:00～17:00

■会場 体育館ステージ

■出演 地元保育園・小学校・中学校・一般のバンドなど



山鹿市内の園児・児童・生徒の皆さんの発表

※写真は昨年のもの



山鹿周辺のバンドが多数出演

## マルシェ部門

10/25（土）26（日）  
11/1（土）2（日）3（月・祝）  
10:00～17:00 最終日 16:00まで

■会場 中庭他

■出店内容 手作りアクセサリ・小物・バッグ・服等  
パン・お菓子・軽食物 人気のキッチンカー



買い物だけでなくワークショップも楽しめます

人気のキッチンカーが多数 参加



※写真は昨年のもの